



CONEXIÓN CARDÁN



CONEXIÓN DIRECTA



OPCIÓN CONEXIÓN  
DIRECTA O CARDÁN



COMPATIBLE CON LA  
MAYORÍA DE TRACTORES



FLUJO Y CARGA  
AJUSTABLE



FÁCIL Y RÁPIDA  
INSTALACIÓN



FLECHA CARDÁN



TRPS-CARDAN-T1  
VENTA POR SEPARADO

BOMBA DE CEBADO MANUAL

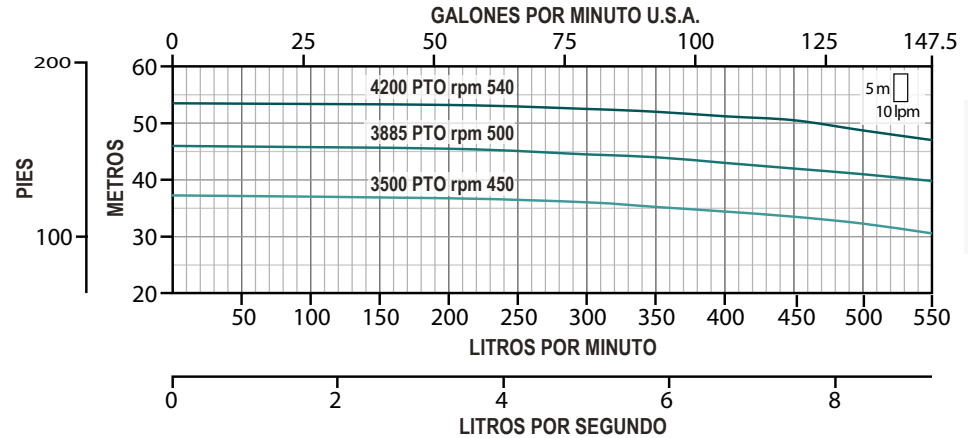


TRPS-BCM  
VENTA POR SEPARADO





**Tratamiento de catáforesis**  
Prevención de la corrosión

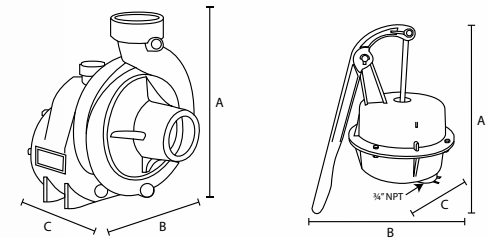


MÍNIMA POTENCIA (Hp)	SUCCIÓN X DESCARGA	RELACIÓN DE TRANSMISIÓN	TOMA DE FUERZA PTO (rpm)	RENDIMIENTO HIDRÁULICO										
				LPM	100	200	300	350	400	450	500	550		
				LPS	1.6	3.3	5	5.8	6.6	7.5	8.3	9.1		
15	2" x 2"	1 : 7.77	540	CARGA (m)	53.5	53.2	52.5	52.0	51.2	50.5	48.7	47.0		
10			500		46.0	45.5	44.5	44.0	43.0	42.0	41.0	39.8		
7.5			450		37.2	36.7	36.0	35.2	34.4	33.5	32.3	30.6		

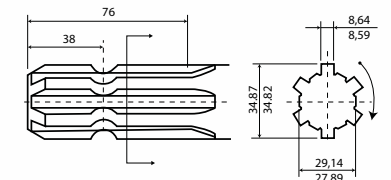
MATERIALES DE CONSTRUCCIÓN	
Cuerpo en hierro fundido	
Impulsor cerrado de hierro fundido	
Sello mecánico en carbón/cerámica	

CARACTERÍSTICAS DE OPERACIÓN	
Máximo contenido de sólidos:	40 g/m <sup>3</sup>
Máxima temperatura del agua:	60 °C
Máximo tiempo de funcionamiento con Q=0:	1 min
Tipo de aceite (no incluido):	SAE 80W/90 < 35°C SAE 85W/140 > 35°C

CÓDIGO	DIMENSIONES EN mm			PESO (kg)
	A	B	C	
TRPS-D-550-2X2	294	384	250	20
VENTA POR SEPARADO TRPS-BCM	300	520	200	5



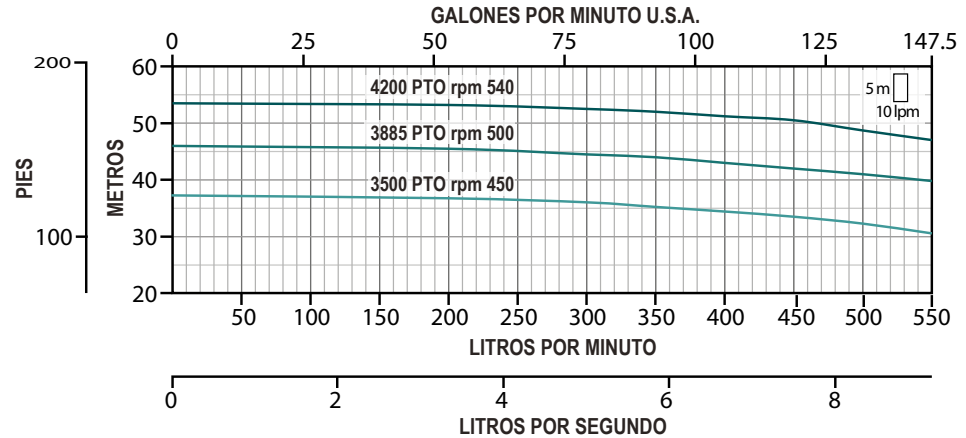
Conexión PTO (toma de fuerza)	
	Acoplamiento unificado
	Conexión macho 1 3/8"
	DIN9611A
	6 ranuras



Dimensiones en mm



**Tratamiento de cataforesis**  
Prevención de la corrosión



MÍNIMA POTENCIA (Hp)	SUCCIÓN X DESCARGA	RELACIÓN DE TRANSMISIÓN	TOMA DE FUERZA PTO (rpm)	RENDIMIENTO HIDRÁULICO								
				LPM	100	200	300	350	400	450	500	550
				LPS	1.6	3.3	5	5.8	6.6	7.5	8.3	9.1
15	2" x 2"	1 : 7.77	540	CARGA (m)	53.5	53.2	52.5	52.0	51.2	50.5	48.7	47.0
10			46.0		45.5	44.5	44.0	43.0	42.0	41.0	39.8	
7.5			37.2		36.7	36.0	35.2	34.4	33.5	32.3	30.6	

MATERIALES DE CONSTRUCCIÓN	
Cuerpo en hierro fundido	
Impulsor cerrado de hierro fundido	
Sello mecánico en carbón/cerámica	

CARACTERÍSTICAS DE OPERACIÓN	
Máximo contenido de sólidos:	40 g/m <sup>3</sup>
Máxima temperatura del agua:	60 °C
Máximo tiempo de funcionamiento con Q=0:	1 min
Tipo de aceite (no incluido):	SAE 80W/90 < 35°C SAE 85W/140 > 35°C

CÓDIGO	DIMENSIONES EN mm			PESO (kg)
	A	B	C	
TRPS-C-550-2X2	294	384	250	20
VENTA POR SEPARADO TRPS-CARDAN-T1	90	1 000	90	15
VENTA POR SEPARADO TRPS-BCM	300	520	200	5

Conexión PTO (toma de fuerza)	
Acoplamiento unificado	
Conexión macho 1 3/8"	
DIN9611A	
6 ranuras	

