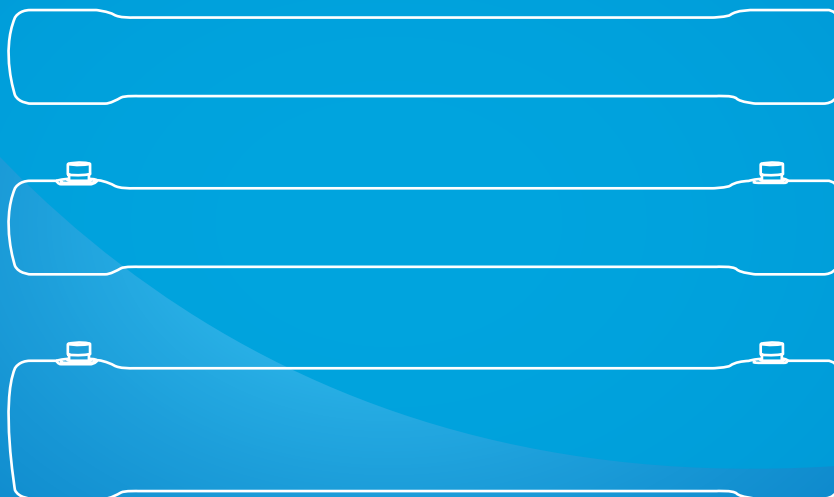


# PURIKOR

ÓSMOSIS INVERSA



## Portamembranas

PK-PM40E300-1, PK-PM40S300-1, PK-PM40E300-2, PK-PM40S300-2,  
PK-PM80S300-1 y PK-PM80S300-2

PORTAMEMBRANAS PARA SISTEMAS DE ÓSMOSIS INVERSA  
COMERCIAL / INDUSTRIAL

FICHA TÉCNICA

# PORTAMEMBRANAS

PK-PM40E300-1, PK-PM40S300-1, PK-PM40E300-2, PK-PM40S300-2, PK-PM80S300-1 PK-PM80S300-2

## ESPECIFICACIONES

Las portamembranas PURIKOR para sistemas de ósmosis inversa están diseñadas para trabajar en sistemas de tratamiento de agua, maximizando el rendimiento de membranas estándar en el mercado.

## APLICACIONES

- Producción de agua potable
- Desalinización
- Procesos Alimenticios
- Agua potable
- Industria farmacéutica
- Calderas
- Comercial, Industrial

## VENTAJAS

- Alta Calidad
- Construcción en fibra de vidrio
- Alta resistencia a la presión
- Fácil instalación
- No conduce electricidad
- No corrosiva

## CARACTERÍSTICAS DE CONSTRUCCIÓN

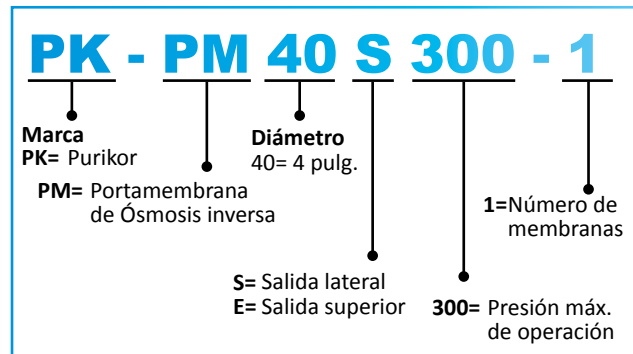
- Cuerpo en plástico reforzado con fibra de vidrio (FRP)
- Tapas de sellado en plástico ABS
- Bloqueador de tapas en acero inoxidable 304
- Tirantes en acero inoxidable 304
- O-rings de sellado en EPDM
- Puerto lateral en acero inoxidable 304 (Sólo modelos "S")

## CARACTERÍSTICAS DE OPERACIÓN

- Rango de temperatura de operación: -10°C a 49°C
- Presión máxima: 300 psi
- Rango de pH: 3 a 11



## DESCRIPCIÓN DEL CÓDIGO

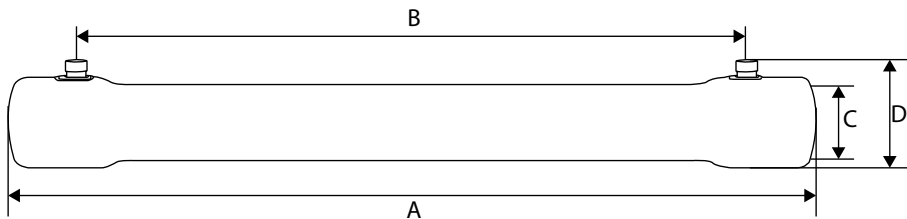
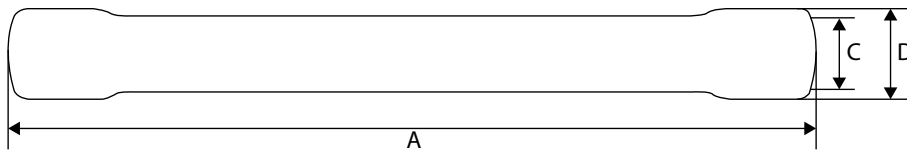


## TABLA DE ESPECIFICACIONES

CÓDIGO	MÁXIMA PRESIÓN DE OPERACIÓN	CANTIDAD DE MEMBRANAS	CONEXIÓN	MEDIDA DE MEMBRANAS (no incluidas)		CONEXIONES		
				DIÁMETRO	LARGO	ALIMENTACIÓN	CONCENTRADO	PERMEADO
PK-PM40E300-1	300 PSI	1	Superior	4" x 40"		3/4" NPT		1/2" NPT
PK-PM40S300-1			Lateral			1" VICTAULICA		
PK-PM40E300-2		2	Superior			3/4" NPT		
PK-PM40S300-2			Lateral			1" VICTAULICA		
PK-PM80S300-1		1	Lateral	8" x 40"		1 1/2" VICTAULICA		1" NPT
PK-PM80S300-2		2						

## DIMENSIONES Y PESOS

CÓDIGO	DIMENSIONES (mm)				PESO (kg)
	A	B	C	D	
PK-PM40E300-1	1130	-	101.6	130	6.4
PK-PM40S300-1	1180	1067		160	8.5
PK-PM40E300-2	2146	-		130	9.9
PK-PM40S300-2	2196	2025		160	12.5
PK-PM80S300-1	1533	1194	203.2	270	30.8
PK-PM80S300-2	2545	2210			37.6



# PORTAMEMBRANAS

PORTAMEMBRANAS PARA SISTEMAS DE ÓSMOSIS INVERSA  
COMERCIAL/INDUSTRIAL



PK-PM40E300-1



PK-PM40E300-2



PK-PM40S300-1



PK-PM40S300-2



PK-PM80S300-1



PK-PM80S300-2

\* Nota: las conexiones pueden cambiar dependiendo del sentido de flujo de la colocación de la membrana

# PURIKOR

*Cuida el agua, protege la vida*

